



Città' di Marano di Napoli

Provincia di Napoli

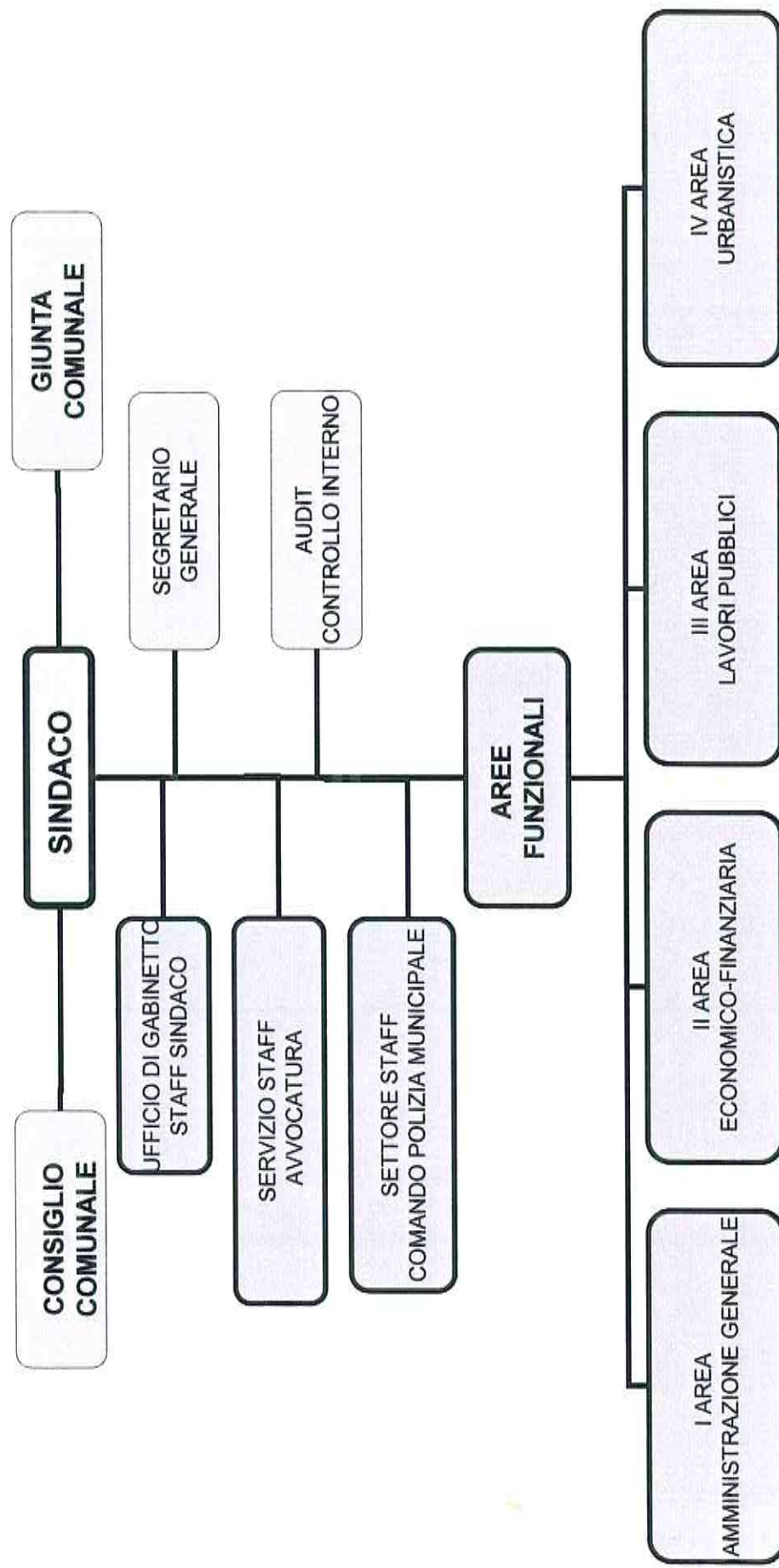
Rideterminazione dotazione organica

Allegato A



Citta' di Marano di Napoli

Provincia di Napoli

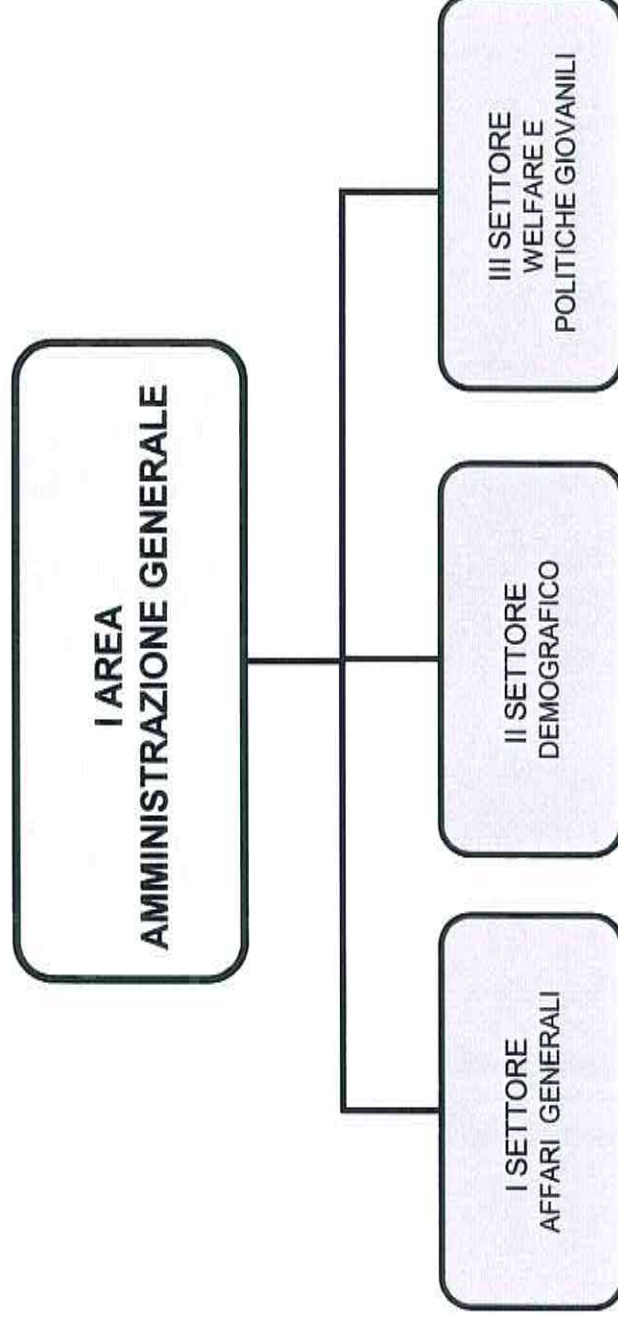


Allegato alla delibera della CS n.
del 26/01/2017



Città' di Marano di Napoli

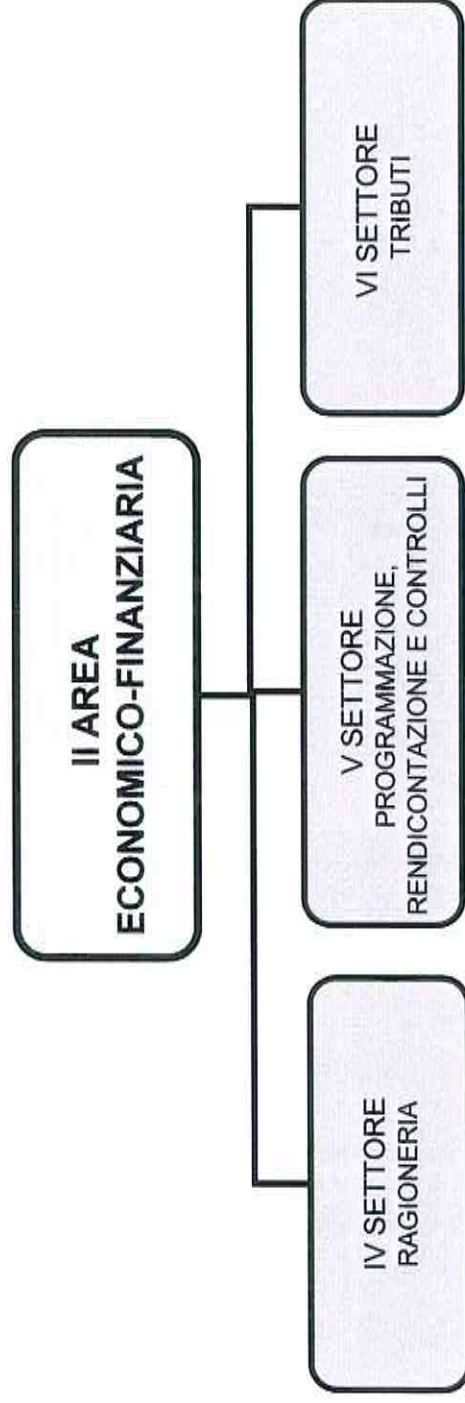
Provincia di Napoli





Citta' di Marano di Napoli

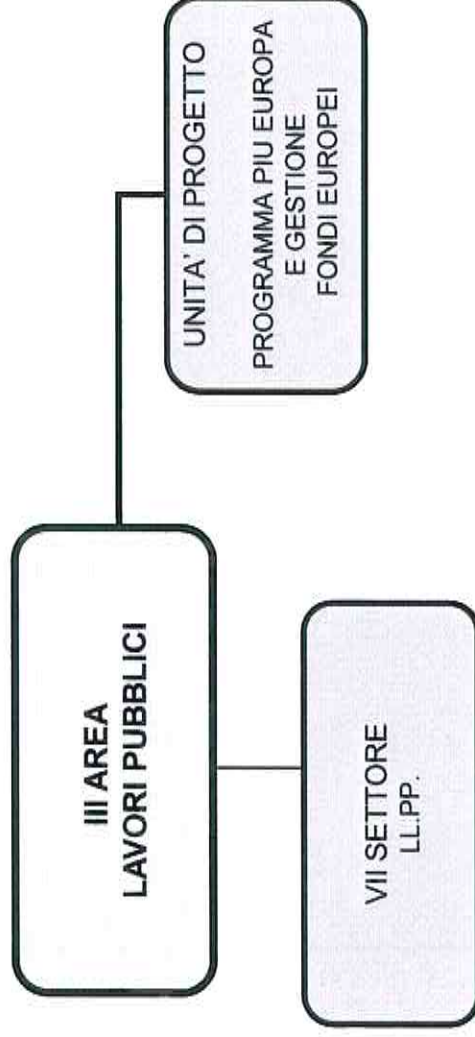
Provincia di Napoli





Città' di Marano di Napoli

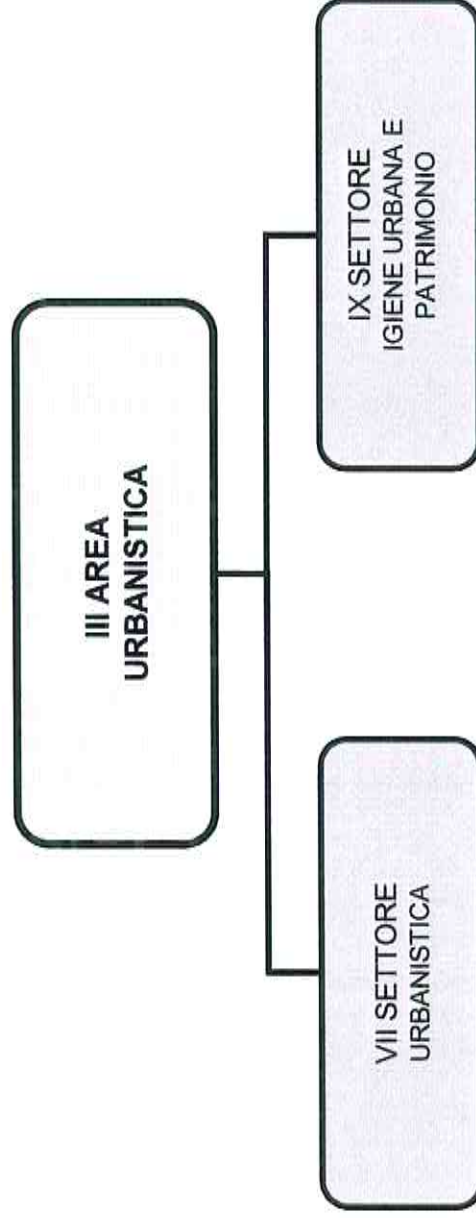
Provincia di Napoli





Citta' di Marano di Napoli

Provincia di Napoli





Citta' di Marano di Napoli

Provincia di Napoli

STRUTTURE DI STAFF

SERVIZIO STAFF
AVVOCATURA



Citta' di Marano di Napoli

Provincia di Napoli

STRUTTURE DI STAFF

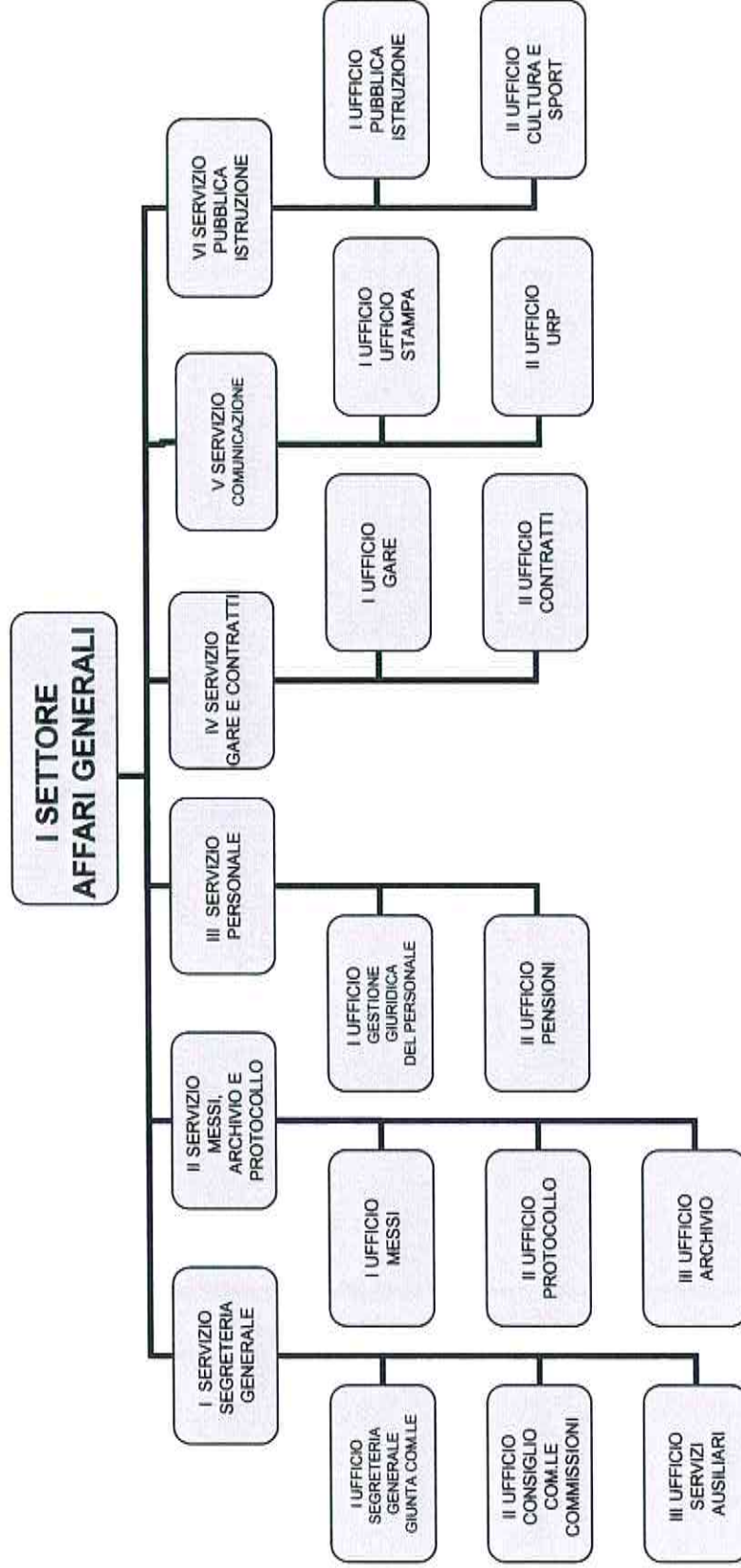
SETTORE STAFF

COMANDO POLIZIA MUNICIPALE



Citta' di Marano di Napoli

Provincia di Napoli I AREA AMMINISTRATIVA

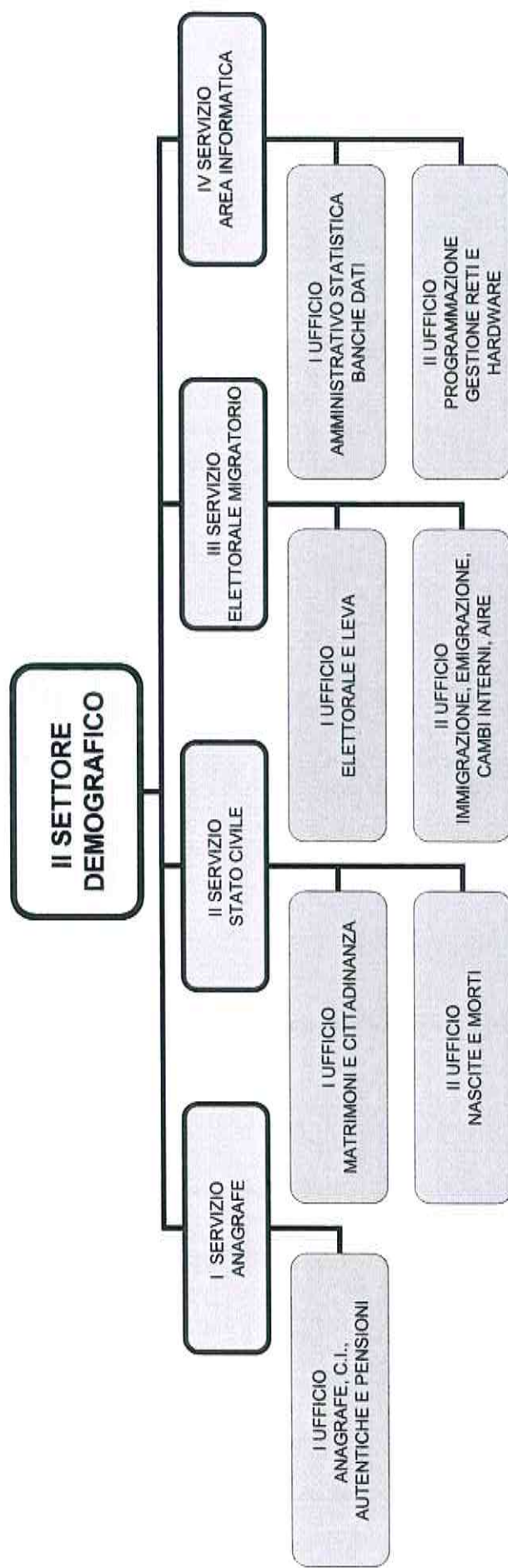




Citta' di Marano di Napoli

Provincia di Napoli

I AREA AMMINISTRATIVA

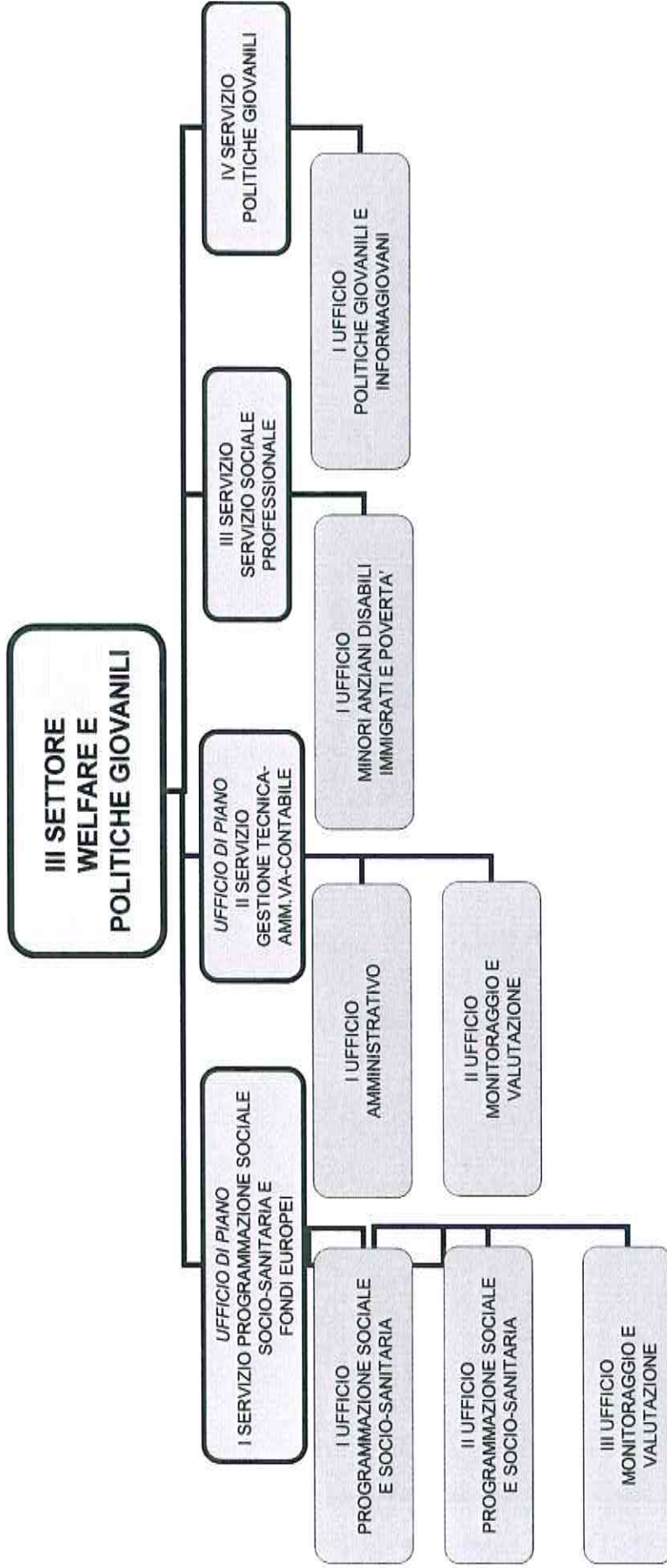




Citta' di Marano di Napoli

Provincia di Napoli

I AREA AMMINISTRATIVA

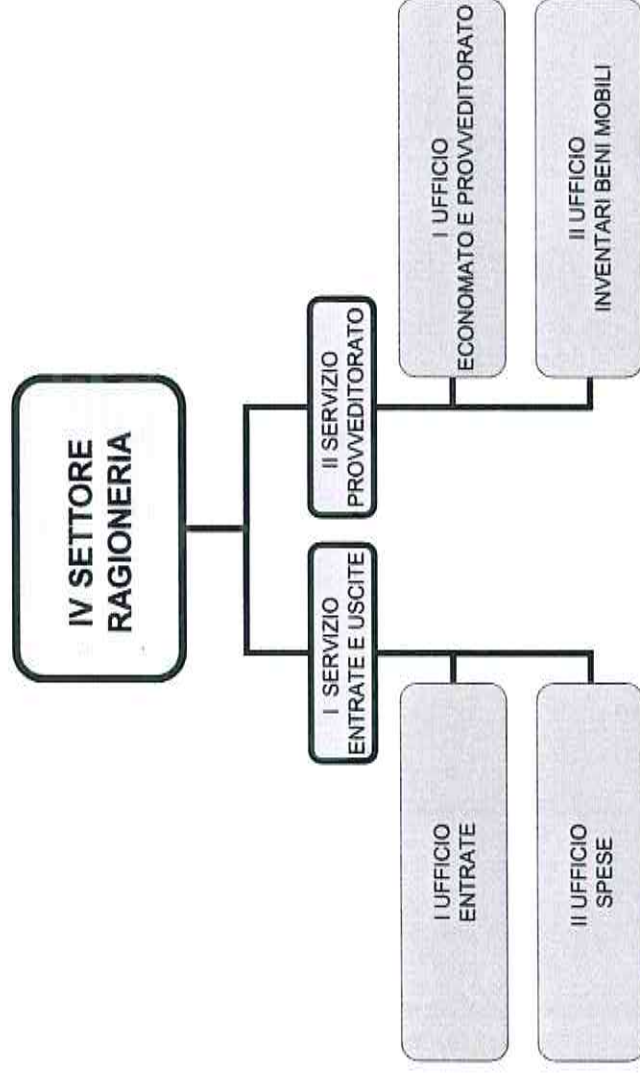




Citta' di Marano di Napoli

Provincia di Napoli

II AREA ECONOMICO-FINANZIARIA



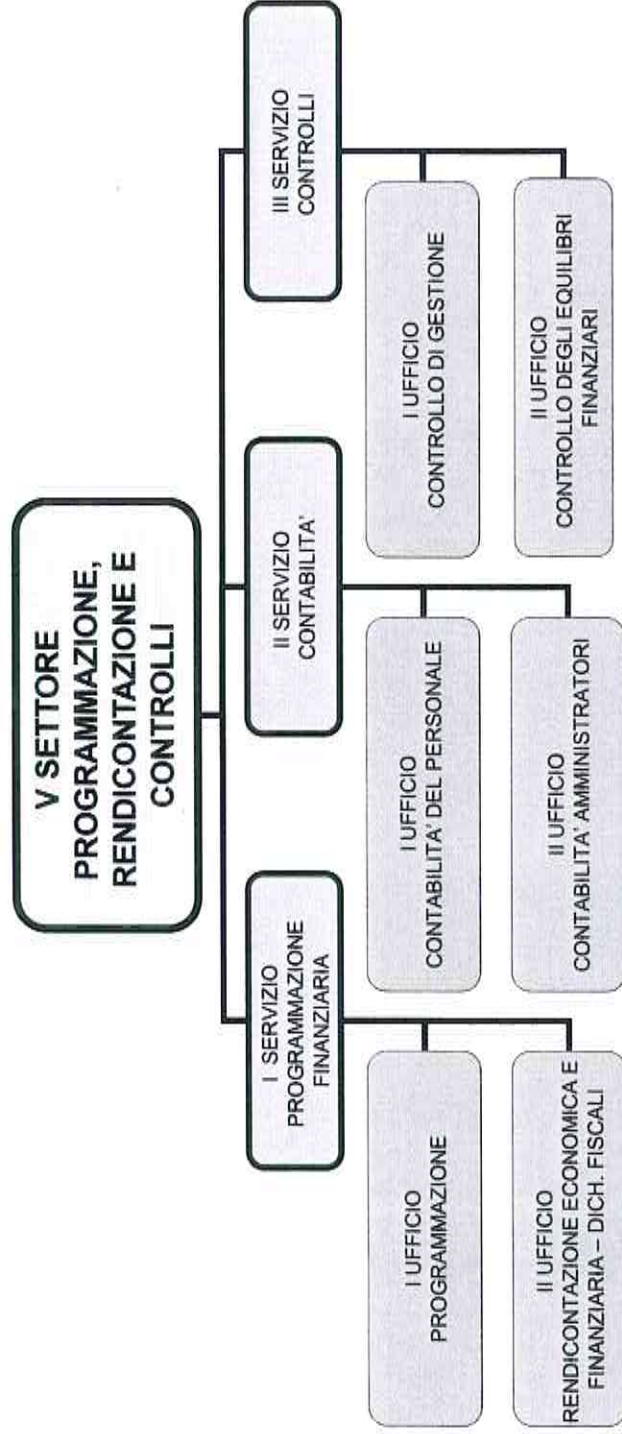
Allegato alla delibera della CS n.
del 26/01/2017



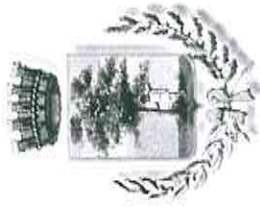
Citta' di Marano di Napoli

Provincia di Napoli

II AREA ECONOMICO-FINANZIARIA



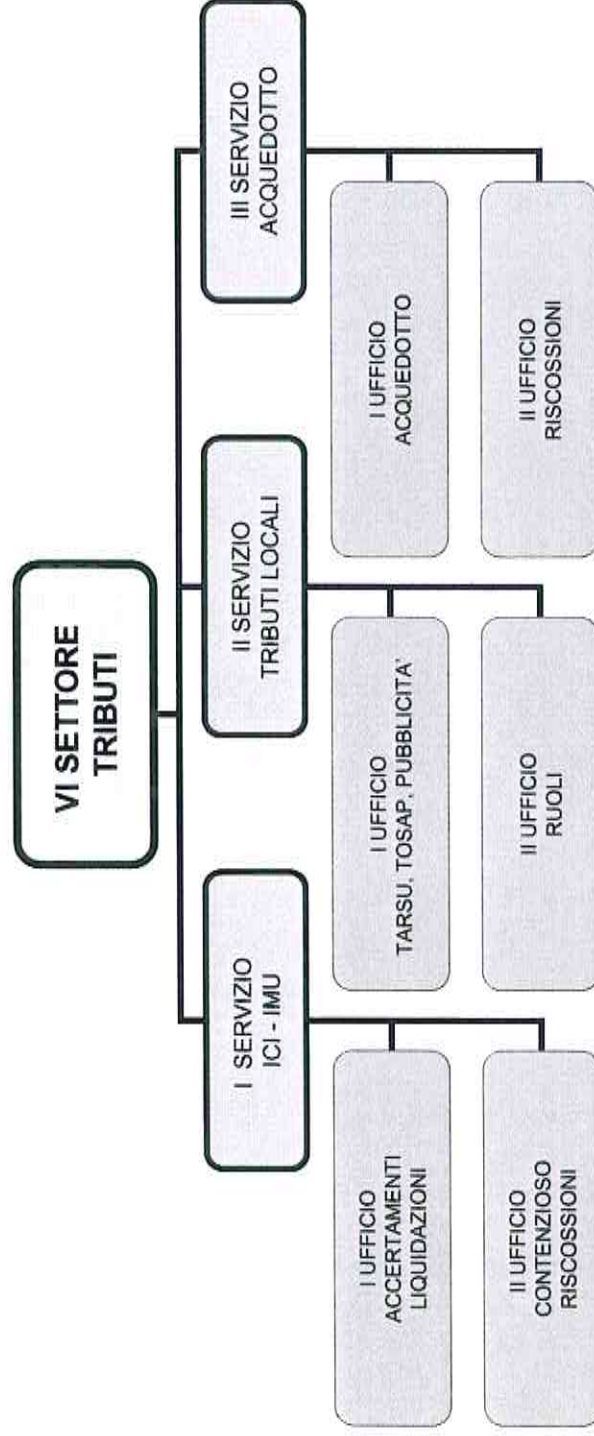
Allegato alla delibera della CS n.
del 26/01/2017



Citta' di Marano di Napoli

Provincia di Napoli

II AREA ECONOMICO-FINANZIARIA

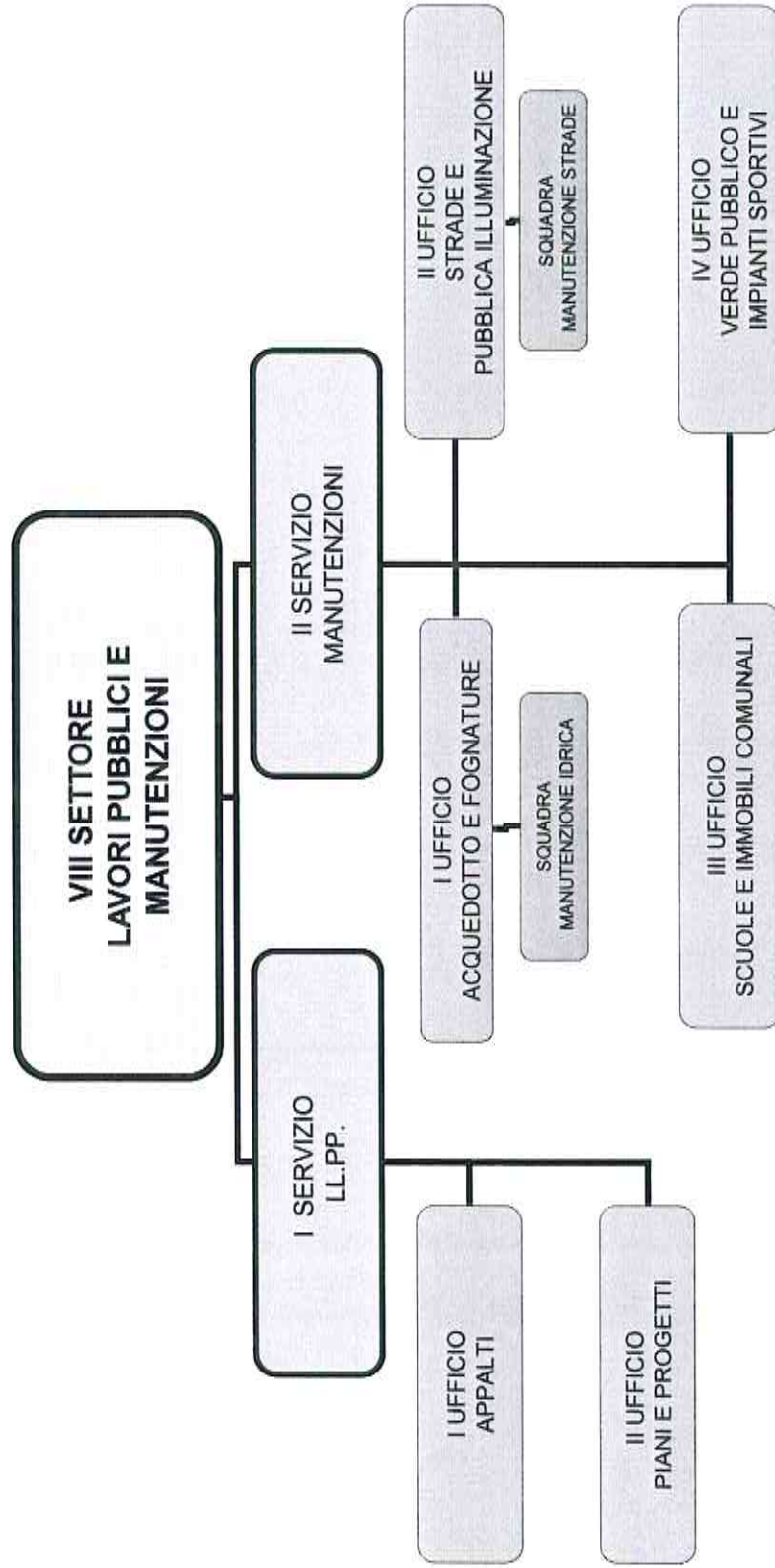




Citta' di Marano di Napoli

Provincia di Napoli

III AREA LAVORI PUBBLICI



Allegato alla delibera della CS n.
del 26/01/2017



Citta' di Marano di Napoli

Provincia di Napoli

III AREA LAVORI PUBBLICI

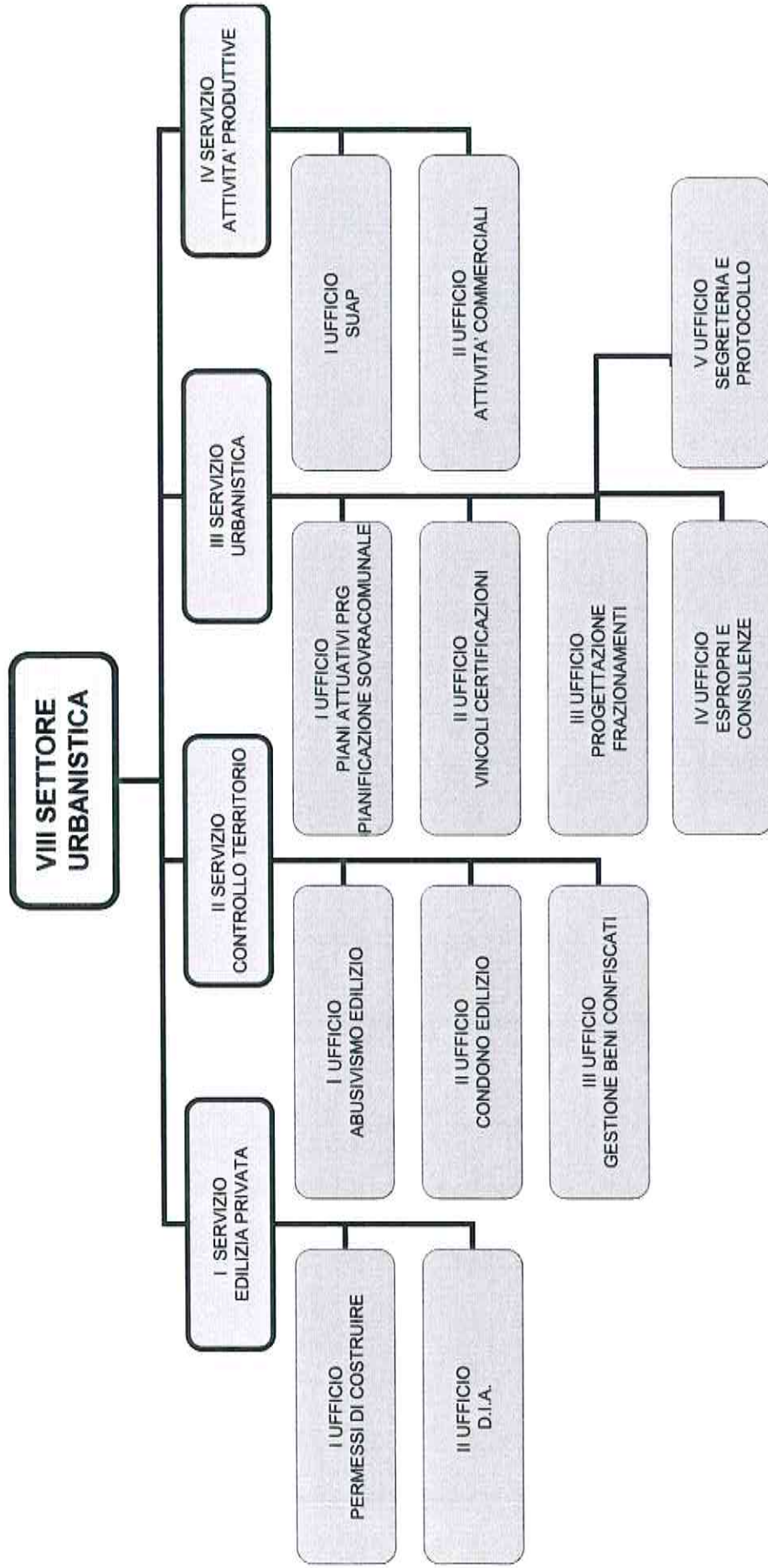
UNITA' DI PROGETTO
PROGRAMMA PIU EUROPA
E GESTIONE
FONDI EUROPEI

Allegato alla delibera della CS n.
del 26/01/2017



Citta' di Marano di Napoli

Provincia di Napoli
IV AREA URBANISTICA



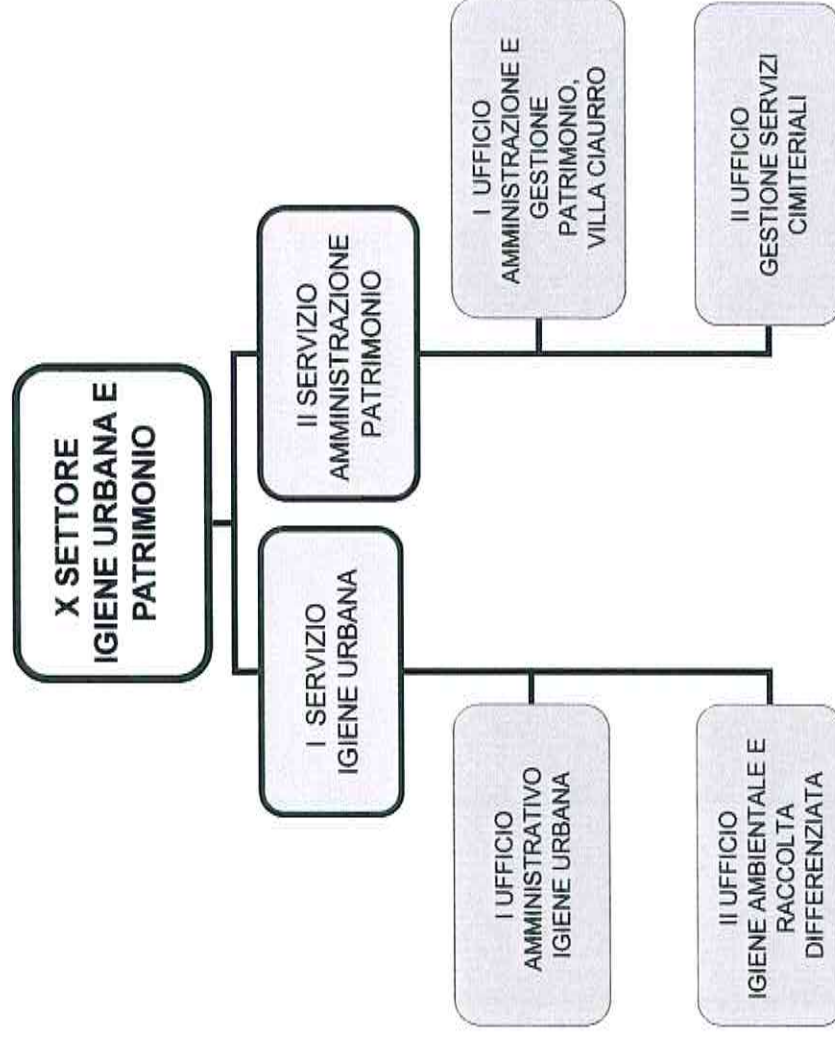
Allegato alla delibera della CS n.
del 26/01/2017



Citta' di Marano di Napoli

Provincia di Napoli

III AREA URBANISTICA



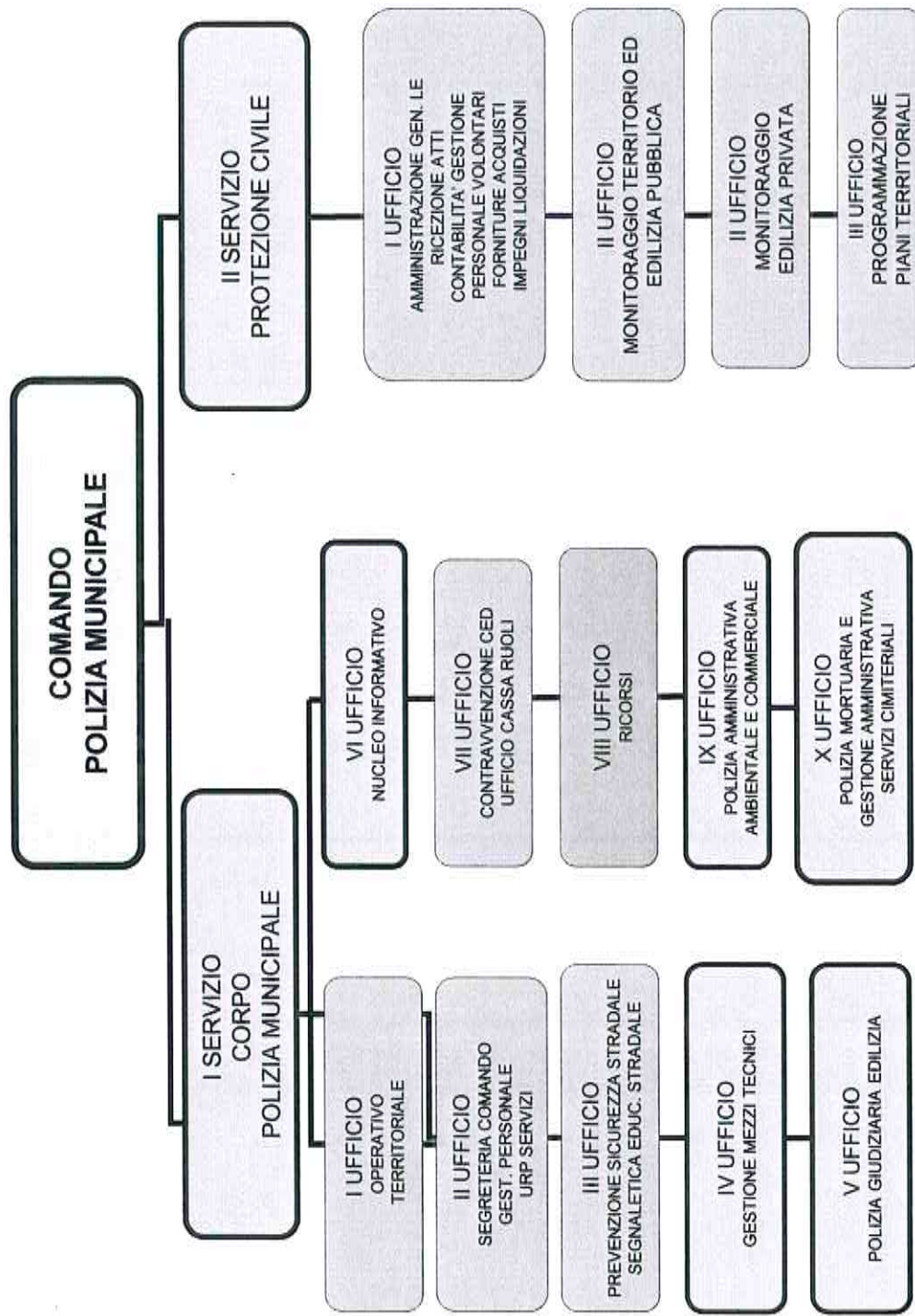
Allegato alla delibera della CS n.
del 26/01/2017



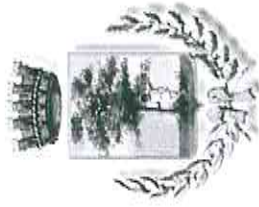
Citta' di Marano di Napoli

PROVINCIA DI NAPOLI

STRUTTURA DI STAFF



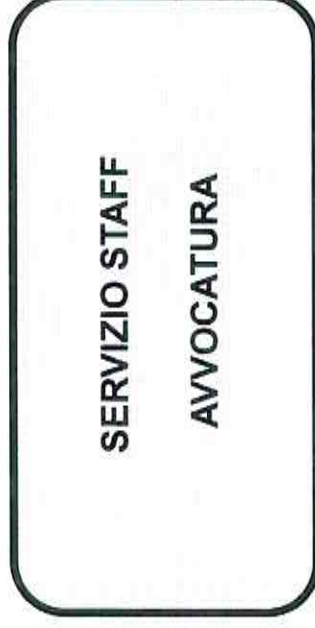
Allegato alla delibera della CS n.
del 26/01/2017

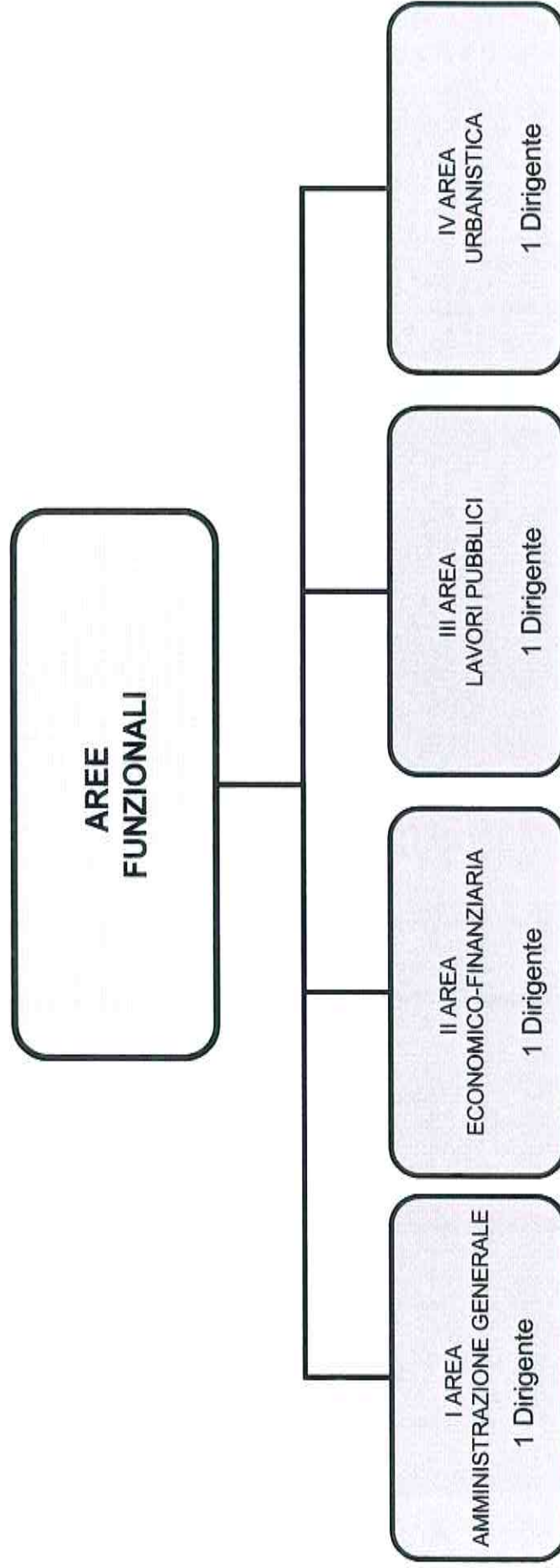


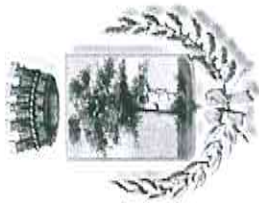
Citta' di Marano di Napoli

Provincia di Napoli

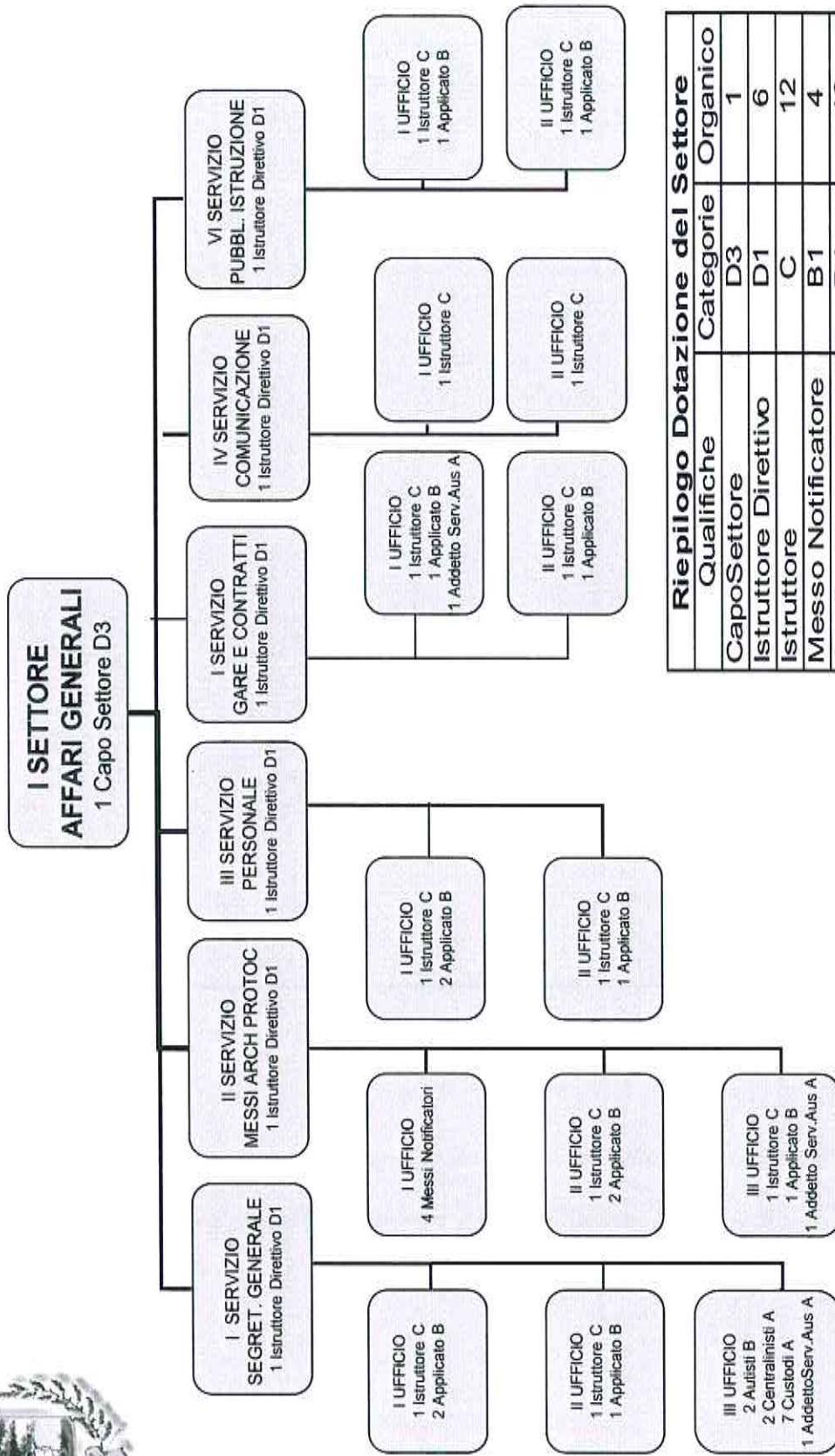
STRUTTURE DI STAFF







I AREA AMMINISTRATIVA

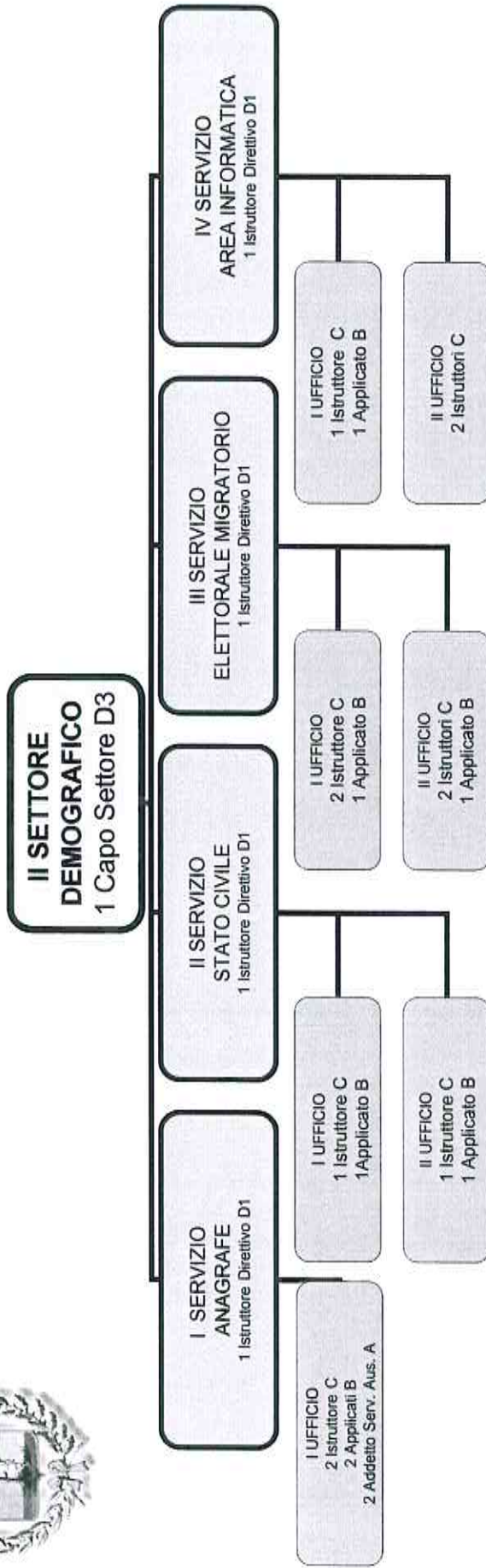


Riepilogo Dotazione del Settore		
Qualifiche	Categorie	Organico
Capo Settore	D3	1
Istruttore Direttivo	D1	6
Istruttore	C	12
Messo Notificatore	B1	4
Applicato	B1	13
Autista	B1	2
Centralinista	A	2
Custode	A	7
Addetto Serv. Aus.	A	3
Totale		50

Allegato alla delibera della CS n.
del 26/01/2017



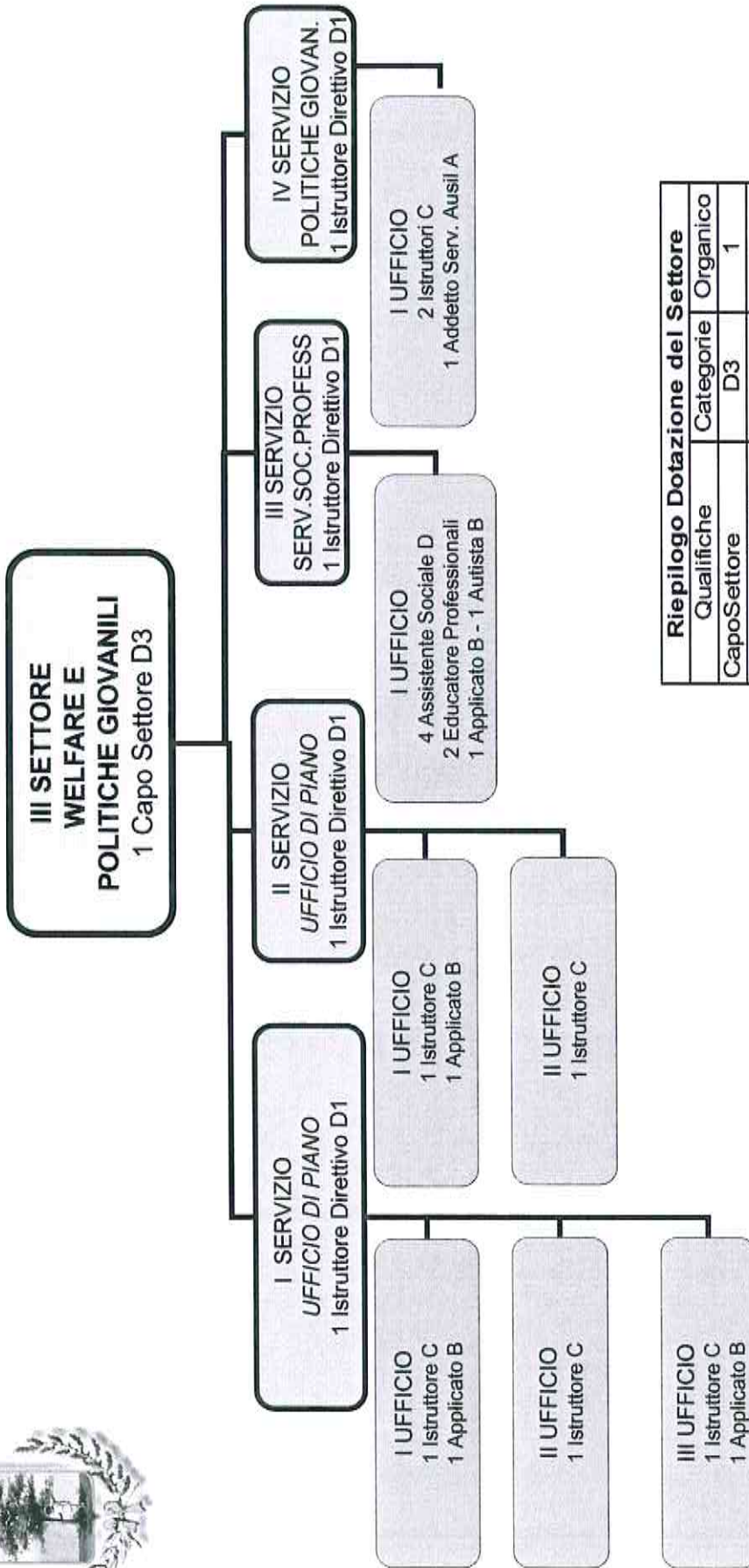
I AREA AMMINISTRATIVA



Riepilogo Dotazione del Settore		
Qualifiche	Categorie	Organico
CapoSettore	D3	1
Istruttore Direttivo	D1	4
Istruttore	C	11
Applicato	B	7
Addetto Serv. Aus.	A	2
Totale		25



I AREA AMMINISTRATIVA

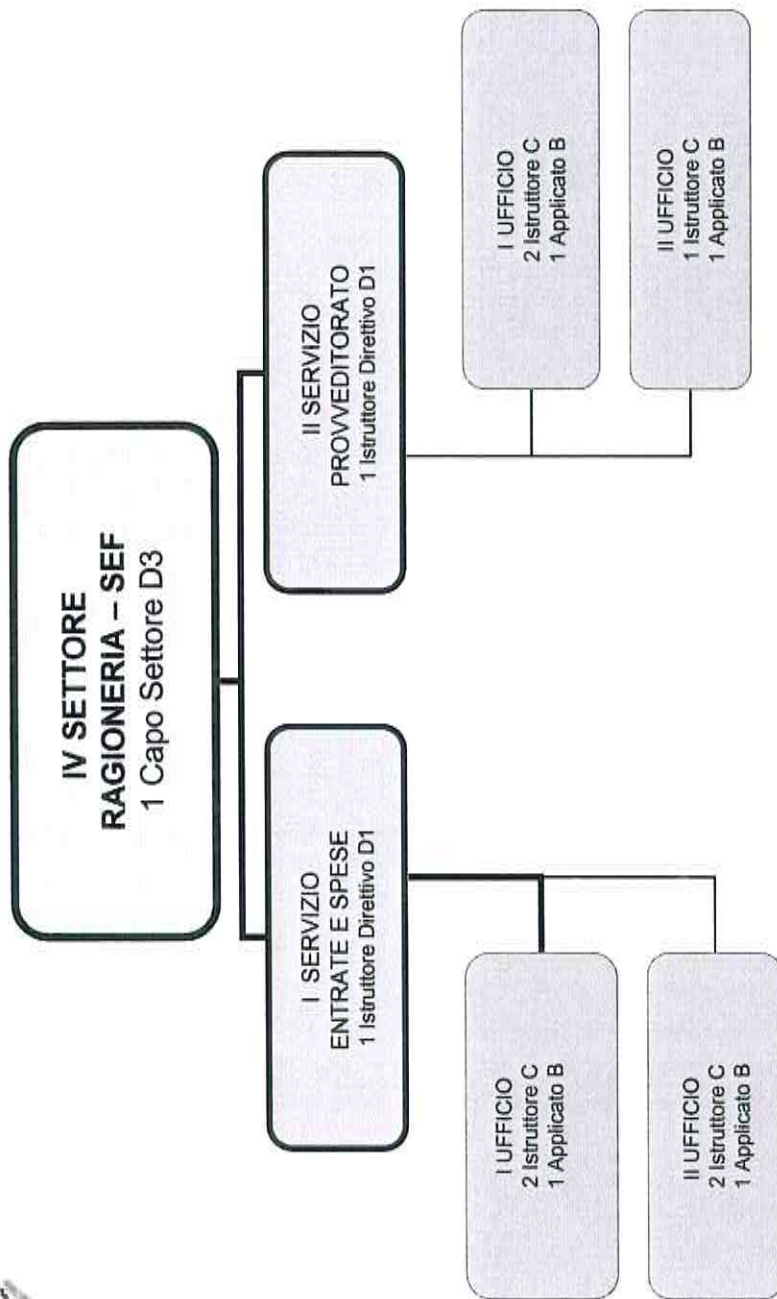


Riepilogo Dotazione del Settore

Qualifiche	Categorie	Organico
CapoSettore	D3	1
Istruttore Direttivo	D1	4
Assistenti Sociali	D1	4
Istruttore	C	7
Educatore Profess.	C	2
Applicato	B	4
Autista	B	1
Addetto Serv. Aus.	A	1
Totale		24



II AREA ECONOMICO-FINANZIARIA

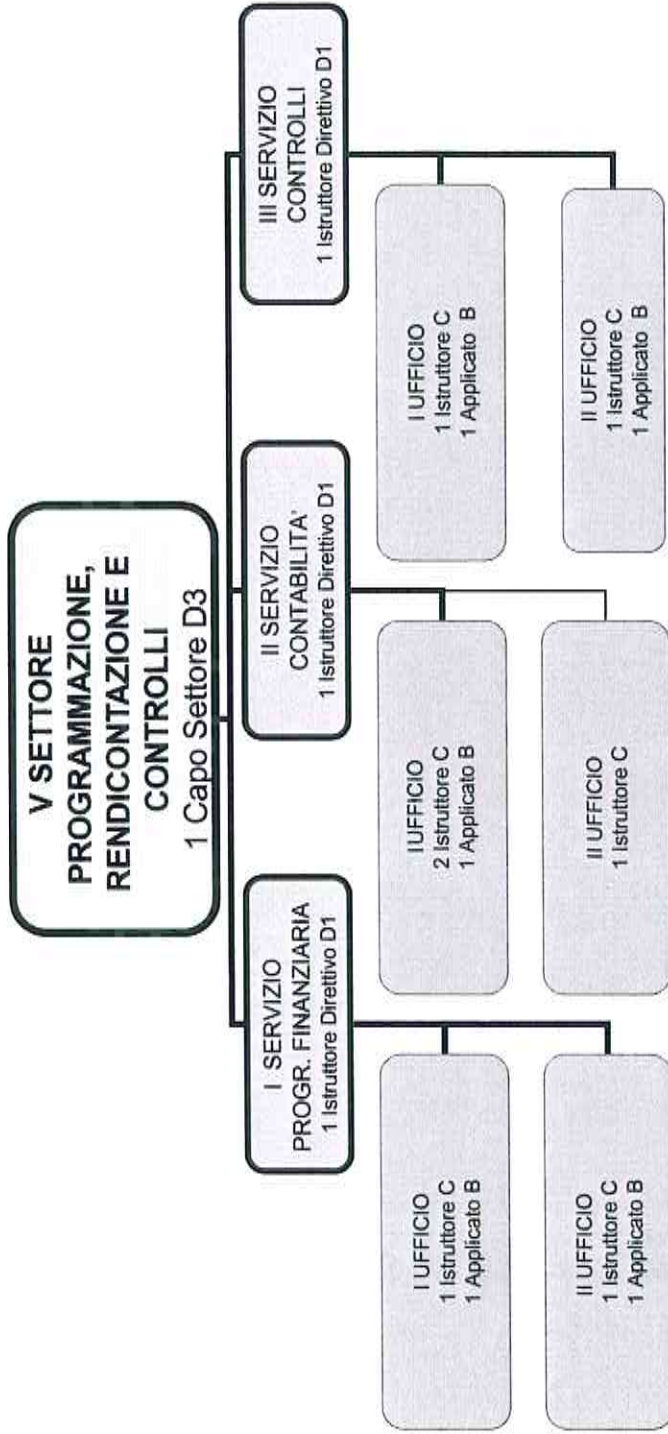


Riepilogo Dotazione del Settore		
Qualifiche	Categorie	Organico
CapoSettore	D3	1
Istruttore Direttivo	D1	2
Istruttore	C	7
Applicato	B	4
Totale		14

Allegato alla delibera della CS n.
del 26/01/2017



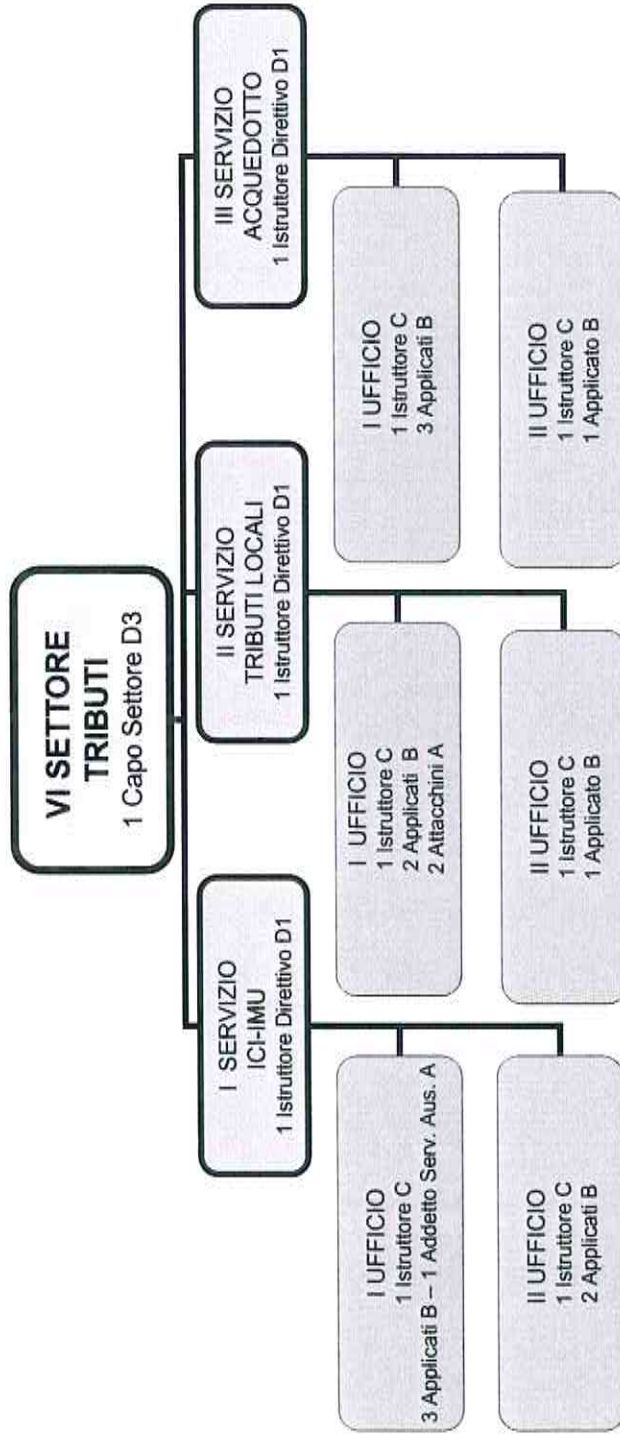
II AREA ECONOMICO-FINANZIARIA



Riepilogo Dotazione del Settore		
Qualifiche	Categorie	Organico
CapoSettore	D3	1
Istruttore Direttivo	D1	3
Istruttore	C	7
Applicato	B1	5
Totale		16



II AREA ECONOMICO-FINANZIARIA

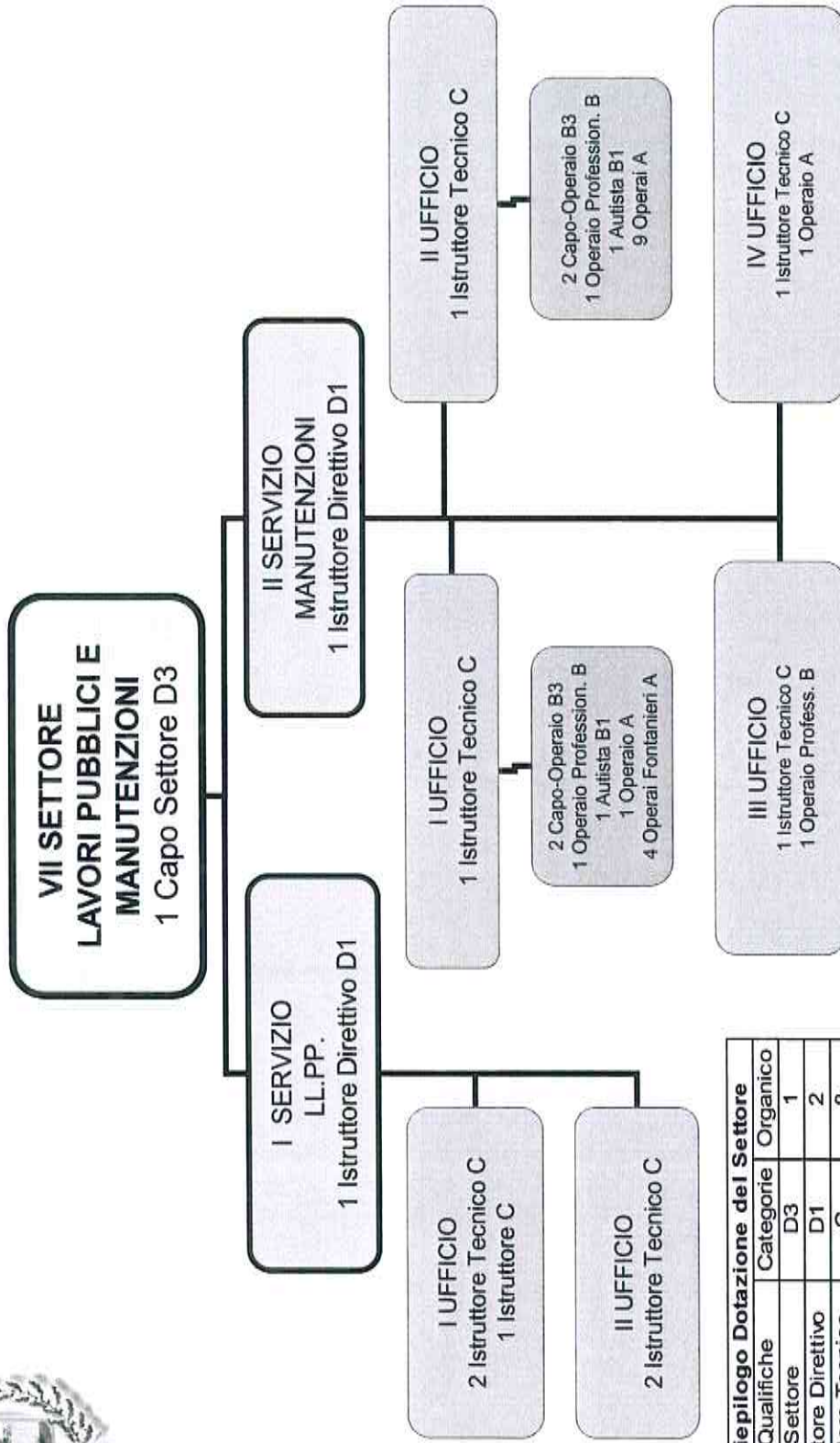


Riepilogo Dotazione del Settore		
Qualifiche	Categorie	Organico
CapoSettore	D3	1
Istruttore Direttivo	D1	3
Istruttore	C	6
Applicato	B1	12
Attaccchini	A	2
Addetto Serv. Aus.	A	1
Totale		25

Allegato alla delibera della CS n.
del 26/01/2017



III AREA LAVORI PUBBLICI



Riepilogo Dotazione del Settore		
Qualifiche	Categorie	Organico
CapoSettore	D3	1
Istruttore Direttivo	D1	2
Istruttore Tecnico	C	8
Istruttore	C	1
Capo-Operaio	B3	4
Operaio Professionale	B	3
Autista	B	2
Operaio	A	11
Fontaniere	A	4
Totale		36

Allegato alla delibera della CS n.
del 26/01/2017



Citta' di Marano di Napoli

Provincia di Napoli

III AREA LAVORI PUBBLICI

UNITA' DI PROGETTO

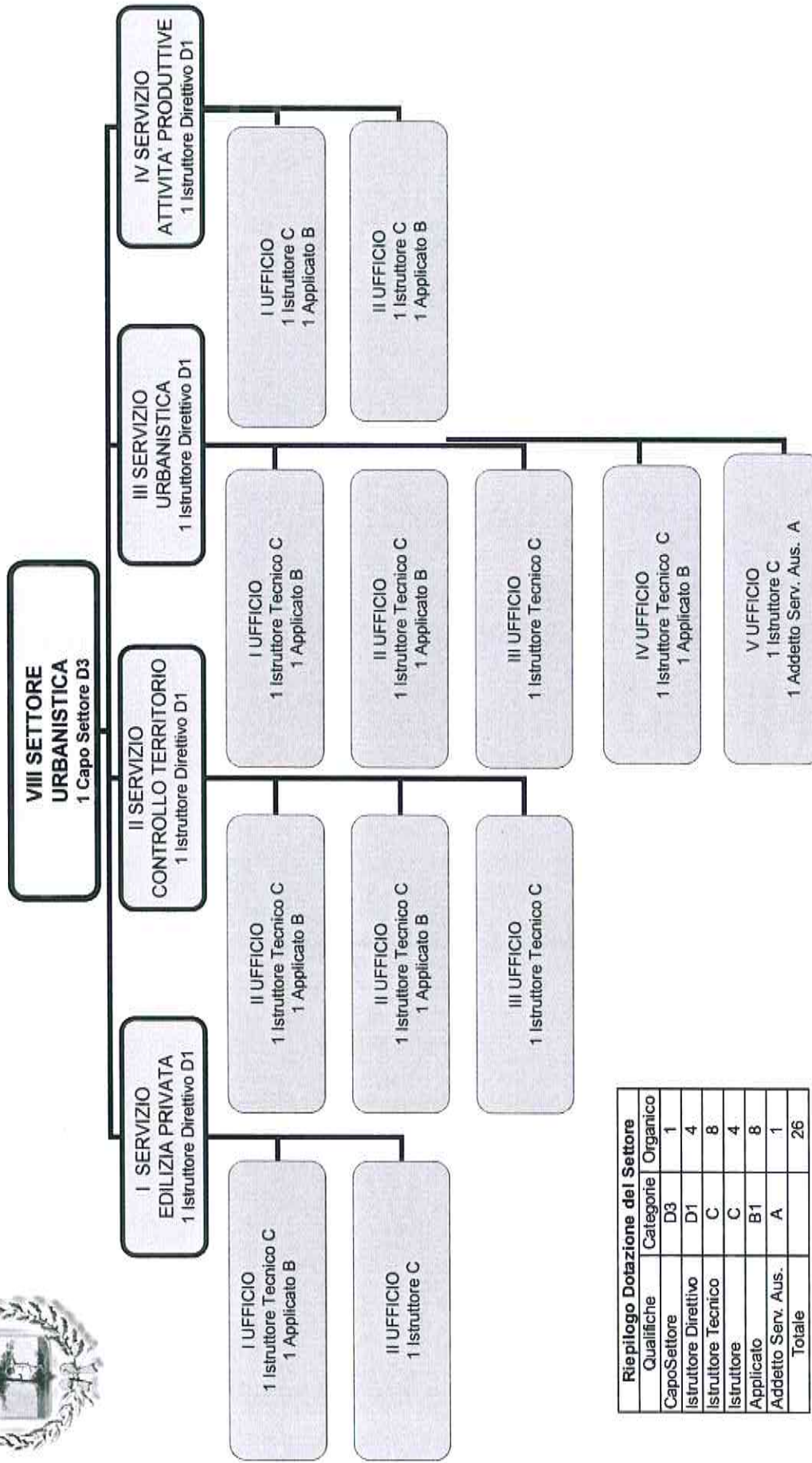
1 Istruttore Direttivo

Riepilogo Dotazione dell'Unità		
Qualifiche	Categorie	Organico
Istruttore Direttivo	D1	1
Totale		1

Allegato alla delibera della CS n.
del 26/01/2017



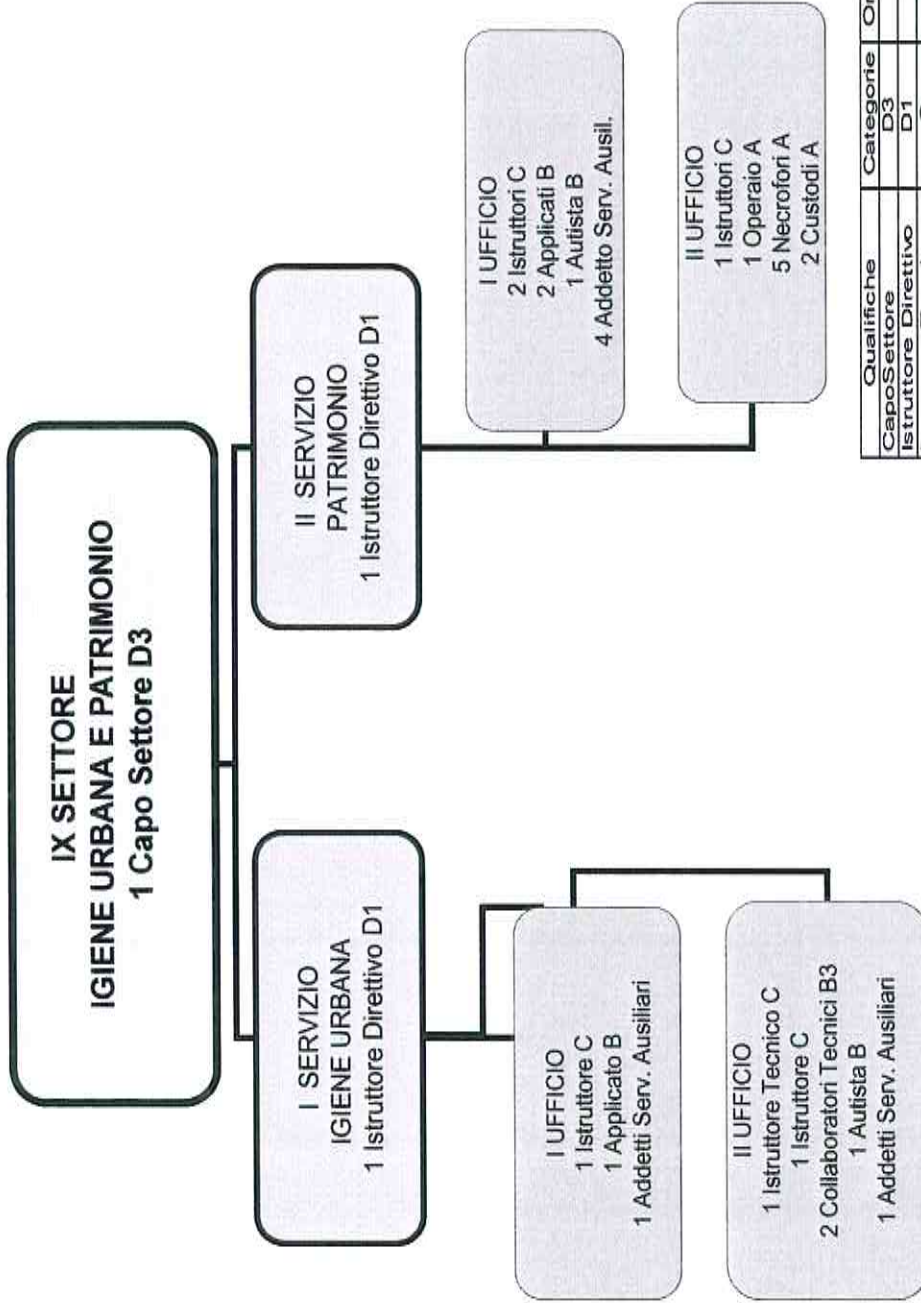
IV AREA URBANISTICA



Riepilogo Dotazione del Settore		
Qualifiche	Categorie	Organico
CapoSettore	D3	1
Istruttore Direttivo	D1	4
Istruttore Tecnico	C	8
Istruttore	C	4
Applicato	B1	8
Addetto Serv. Aus.	A	1
Totale		26



IV AREA URBANISTICA

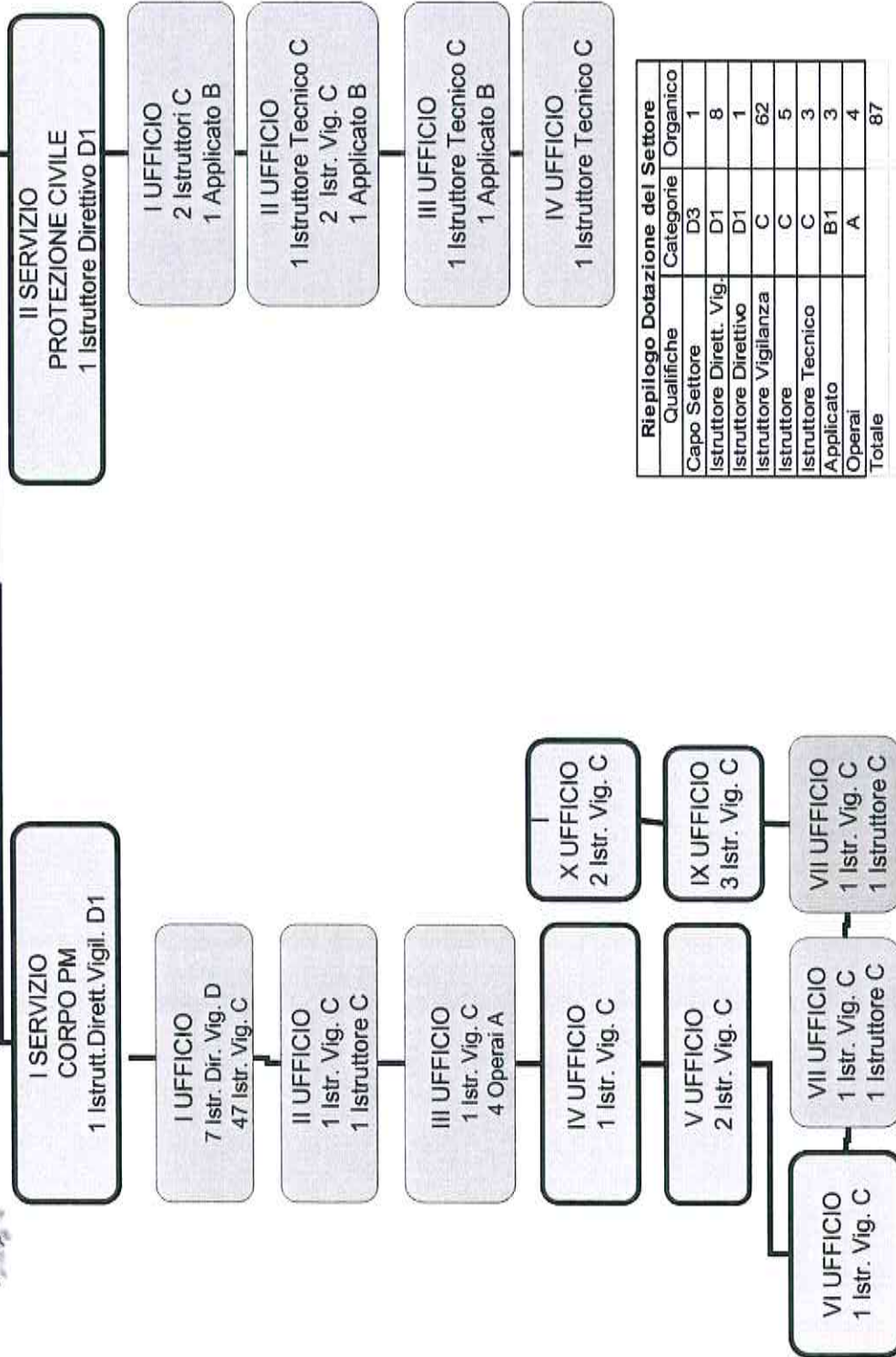


Qualifiche	Categorie	Organico
CapoSettore	D3	1
Istruttore Direttivo	D1	2
Istruttore Tecnico	C	1
Istruttore	C	5
Collabor. Tecnico	B3	2
Applicato	B	3
Autista	B	2
Operaio	A	1
Necroforo	A	5
Custode	A	2
Addetto Serv. Ausil.	A	5
Totale		29



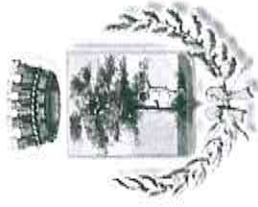
STRUTTURA DI STAFF

**COMANDO
POLIZIA MUNICIPALE
1 Capo Settore D3**



Riepilogo Dotazione del Settore	
Qualifiche	Categorie Organico
Capo Settore	D3 1
Istruttore Dirett. Vig.	D1 8
Istruttore Direttivo	D1 1
Istruttore Vigilanza	C 62
Istruttore	C 5
Istruttore Tecnico	C 3
Applicato	B1 3
Operai	A 4
Totale	87

Allegato alla delibera della CS n.
del 26/01/2017



Citta' di Marano di Napoli

Provincia di Napoli

**SERVIZIO STAFF
AVVOCATURA**

1 Funzionario Avvocato D3
2 Istruttore C
1 Applicato B
1 Operatore A

Riepilogo Dotazione del Settore		
Qualifiche	Categorie	Organico
Avvocato	D3	1
Istruttore	C	2
Applicato	B1	1
Operatore	A	1
Totale		5

Allegato alla delibera della CS n.
del 26/01/2017

Dotazione Organica 2017

		AREE																			
		AMMINISTR								LAVORI PUBBLICI								STAFF			
		I				II				III				IV				STAFF			
		AMMINISTR				AEF				LAVORI PUBBLICI				URBANISTICA				PM		AVVOC	
		SETTORI																			
		I		II		III		IV		V		VI		VII		VIII		IX		TOTALI	
		AA.GG.	DEM	WELF	RAG	PROG	TRIB	LLPP	URB	PATR. IG.URB	PM	AVVOC	PREVISTI								
		CATEG.	DIR																		
Dirigente Capo Area			1	1	1	1	1	1	1	1	1	1	1	1	1	1	1	1	4	4	Dirig
Capo Settore	D3		1	1	1	1	1	1	1	1	1	1	1	1	1	1	1	1	10	10	
Funzionario Avvocato	D3		0	0	0	0	0	0	0	0	0	0	0	0	0	0	0	0	1	1	11 Cat. D3
Istruttore Direttivo	D		6	4	4	2	3	3	4	2	3	3	4	2	2	1	0	0	32	32	
Assistente Sociale	D		0	0	4	0	0	0	0	0	0	0	0	0	0	0	0	0	4	4	
Istr. Direttivo Vigilanza	D		0	0	0	0	0	0	0	0	0	0	0	0	0	0	0	0	8	8	44 Cat. D1
Istruttore Tecnico	C		0	0	0	0	0	8	8	1	3	0	20						20	20	
Istruttore	C		12	11	7	7	6	1	4	5	5	2	67						67	67	
Educatore Professionale	C		0	0	2	0	0	0	0	0	0	0	2						2	2	
Istruttore di Vigilanza -APM	C		0	0	0	0	0	0	0	0	0	0	62						62	62	151 Cat. C
Collaboratore Tecnico	B3		0	0	0	0	0	0	0	0	0	0	2						2	2	
Capo Operaio	B3		0	0	0	0	0	4	0	0	0	0	4						4	4	6 Cat. B3
Esecutore:													0						0	0	
Applicato	B		13	7	4	4	4	5	12	0	3	1	59						59	59	
Messo notificatore	B		4	0	0	0	0	0	0	0	0	0	4						4	4	
Operaio professionale	B		0	0	0	0	0	0	0	3	0	0	3						3	3	
Autista	B		2	0	1	0	0	0	0	2	0	0	8						8	8	74 Cat. B1
Operatore:													0						0	0	
Attachino	A		0	0	0	0	0	0	2	0	0	0	2						2	2	
Operaio	A		0	0	0	0	0	0	0	11	4	0	16						16	16	
Fontaniere	A		0	0	0	0	0	0	0	4	0	0	4						4	4	
Centralinista	A		2	0	0	0	0	0	0	0	0	0	2						2	2	
Necrofori	A		0	0	0	0	0	0	0	0	0	0	5						5	5	
Custode	A		7	0	0	0	0	0	0	0	0	0	9						9	9	
Addetto ai servizi ausiliari	A		3	2	1	0	0	1	1	0	0	1	14						14	14	52 Cat. A
TOTALE			50	25	24	14	16	25	37	26	29	87	342						342	342	52 342 unità

Costi Dotazione Organica 2013

PROFILO PROF.LE	POSIZ ECON	SITP TABELL ANNUO	ASS PERS ANNUO (ART. 29)	STIPENDIO BASE ANNUO	COMP ANNUA BEL	IND QUALIF 3-4	IND VIGELAN	ONERI RIFLESSI		IRAP	INAIL	COSTO/ DIP. TE	COSTO TOTALE
								CPDEL	INADEL				
Dirigente Capo Area	DIR	39.979,32		43.310,93				10.308,00	1.247,35	3.681,43	182,38	58.730,10	234.920,39
Capo Settore	D3	24.338,14	178,79	26.560,01	59,40			6.335,42	764,93	2.262,65	112,09	36.094,50	362.055,80
Funzionario Avvocato	D3	24.338,14		26.366,32	59,40			6.289,32	759,35	2.246,19	111,28	35.831,85	35.831,85
Istruttore Direttivo	D	21.166,71		22.930,60	59,40			5.471,62	660,40	1.954,15	96,81	31.172,99	997.535,54
Assistente Sociale	D	21.166,71		22.930,60	59,40			5.471,62	660,40	1.954,15	96,81	31.172,99	124.691,94
Istr. Direttivo Vigilanza	D	21.166,71		22.930,60	59,40	1.110,84		5.736,00	692,39	2.048,57	182,68	32.760,49	262.083,94
Istruttore Tecnico	C	19.454,15		21.075,33	52,08			5.028,32	606,97	1.795,83	373,68	28.932,21	578.644,25
Istruttore	C	19.454,15		21.075,33	52,08			5.028,32	606,97	1.795,83	88,97	28.647,50	1.919.382,45
Educatore Professionale	C	19.454,15		21.075,33	52,08			5.028,32	606,97	1.795,83	88,97	28.647,50	57.295,00
Istruttore di Vigilanza -APM	C	19.454,15		21.075,33	52,08	1.110,84		5.292,70	638,96	1.890,25	168,57	30.228,73	1.874.181,34
Sorvegliante	B3	18.229,92	55,31	19.809,00	44,76			4.725,19	570,50	1.687,57	418,04	27.255,06	54.510,13
Capo Operaio	B3	18.229,92	55,31	19.809,00	44,76			4.725,19	570,50	1.687,57	418,04	27.255,06	109.020,25
Esecutore:													
Applicato	B	17.244,71		18.681,77	44,76	64,56		4.472,28	539,89	1.597,24	79,13	25.479,63	1.503.298,44
Messo notificatore	B	17.244,71		18.681,77	44,76	64,56		4.472,28	539,89	1.597,24	189,92	25.590,43	102.361,71
Operaio professionale	B	17.244,71		18.681,77	44,76	64,56		4.472,28	539,89	1.597,24	395,67	25.796,17	77.388,51
Autista	B	17.244,71		18.681,77	44,76	64,56		4.472,28	539,89	1.597,24	395,67	25.796,17	206.369,36
Operatore:													
Attaccino	A	16.314,57		17.674,12	37,08	64,56		4.230,63	510,87	1.510,94	658,75	24.686,95	49.373,91
Operaio	A	16.314,57		17.674,12	37,08	64,56		4.230,63	510,87	1.510,94	374,29	24.402,49	390.439,80
Fontaniere	A	16.314,57		17.674,12	37,08	64,56		4.230,63	510,87	1.510,94	374,29	24.402,49	97.609,95
Centralinista	A	16.314,57		17.674,12	37,08	64,56		4.230,63	510,87	1.510,94	74,85	24.103,05	48.206,11
Necrofori	A	16.314,57		17.674,12	37,08	64,56		4.230,63	510,87	1.510,94	314,40	24.342,60	121.713,00
Custode	A	16.314,57		17.674,12	37,08	64,56		4.230,63	510,87	1.510,94	179,66	24.207,86	217.870,75
Addetto ai servizi ausiliari	A	16.314,57		17.674,12	37,08	64,56		4.230,63	510,87	1.510,94	179,66	24.207,86	338.910,05
TOTALE													9.763.694,46